



✓ Anwendbar in allen Objekten

✓ Heizkostenreduzierung im Winter

✓ Ideales Gebäude-Dekorationselement

SK | SKP | SKO-P | SKO

ANPASSUNGSSYSTEME

■ Die Anpassungssysteme sind zum nachträglichen Einbau geeignet. Dank einer vielfältigen Farbauswahl sind die Rollläden auch Dekorationselemente, die sich gut zum Erscheinungsbild des Gebäudes anpassen.

■ Unsere Aluminiumprofile sind aus qualitativ hochwertigen Aluminiumblechen gefertigt, die sich durch erhöhte Widerstandsfähigkeit gegen Abrieb und Wetterbedingungen auszeichnen. Eine durchdachte Rollladenkonstruktion und gut gewählte Materialien bieten einen wirksamen Schutz gegen unbetene Gäste.

■ Zusätzlich bieten die Systeme eine gute Geräuschkämmung und termische Isolierung, die die Heizkosten im Winter mindert und im Sommer die Aufheizung der Räume verringert. Das zusätzlich eingebaute, unabhängig funktionierende Moskitosystem bietet einen wirksamen Insektenschutz und lässt gleichzeitig viel Licht und Luft ins Haus.

■ Der Rollladen kann manuell oder mit einem Antrieb und dazu passendem Zubehör, die eine komfortable Bedienung erlauben, betrieben werden.



KASTEN

SK



SKP



SKO-P



SK + MKT



SKP + MKT



SKO



SKO-P + MKT



SKO + MKT



ANTRIEBE UND ZUBEHÖR



Schwenkbare Wickler für Schnur oder Gurt



Kurbelwickler für Schnur und Gurt



Kurbeln



Federn



Elektrische Antriebe



Handsender



Wipp-und Schüsselschalter



Zeitschalter

PROFILE

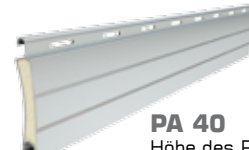
Aluminiumprofil mit Polyurethan ausgeschäumt, Art:



PA 37
Höhe des Profils: 37 mm
Breite: 8,5 mm



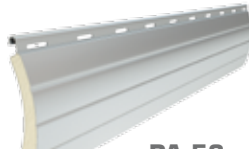
PA 39
Höhe des Profils: 39 mm
Breite: 9 mm



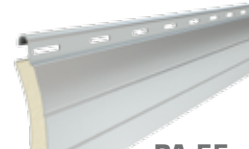
PA 40
Höhe des Profils: 40 mm
Breite: 8,7 mm



PA 45
Höhe des Profils: 45 mm
Breite: 9 mm

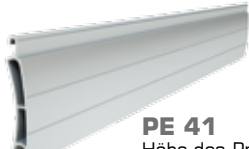


PA 52
Höhe des Profils: 52 mm
Breite: 13 mm

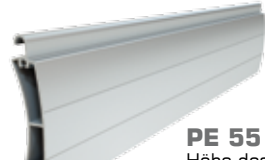


PA 55
Höhe des Profils: 55 mm
Breite: 14 mm

Stranggepreßtes Aluminiumprofil, Art:

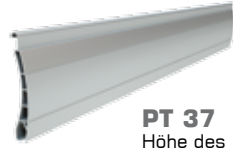


PE 41
Höhe des Profils: 41 mm
Breite: 8,5 mm

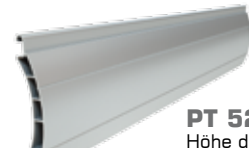


PE 55
Höhe des Profils: 55 mm
Breite: 14 mm

Profile PVC, Art:



PT 37
Höhe des Profils: 37 mm
Breite: 8 mm



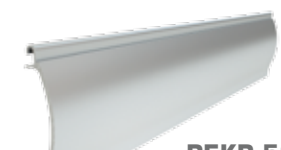
PT 52
Höhe des Profils: 52 mm
Breite: 14 mm

Gitterprofile, Art:



PEK 52
Höhe des Profils: 52 mm
Breite: 13 mm

Gitterergänzungsprofile, Art:



PEKP 52
Höhe des Profils: 52 mm
Breite: 13 mm

FARBGEBUNG DER PROFILE

silber	beige*	braun*	cremeweiß	weinrot*	hellgrau	anthrazitgrau
weiß*	holzdunkel	gelb*	hellelfenbein*	schwarz*	ultraweiß	basaltgrau*
grau*	holzhell	rot*	tannengrün*	mahagoni	goldeiche	quarzgrau*
dunkelbeige	dunkelbraun*	grün*	stahlblau*	nuss	goldeiche	betongrau*
				wenge	winchester	unlackiert**

Druckfarben geben den wirklichen Farbton nur annähernd wieder.
Die Verfügbarkeit der Farben hängt vom Profiltyp ab.
* Sonderfarbe – auf Anfrage.
** Auf Antrag kann in jeder RAL-Farbe lackiert werden.

Türen und Fenster **25%** Wärmeverlust



Türen und Fenster **80%** Tageslicht



AUßENROLLADEN UND DIE GEBÄUDEENERGIEBILANZ

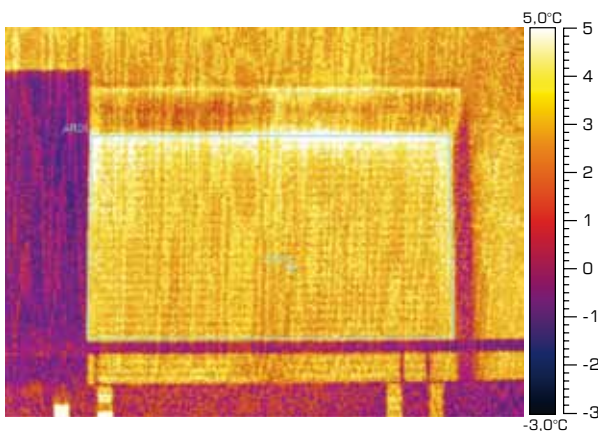
■ Weisst du schon, dass:

Fenster und Türen im Winter tragen zu 25% Wärmeverlust bei und im Sommer absorbieren sie 80% vom Tageslicht?

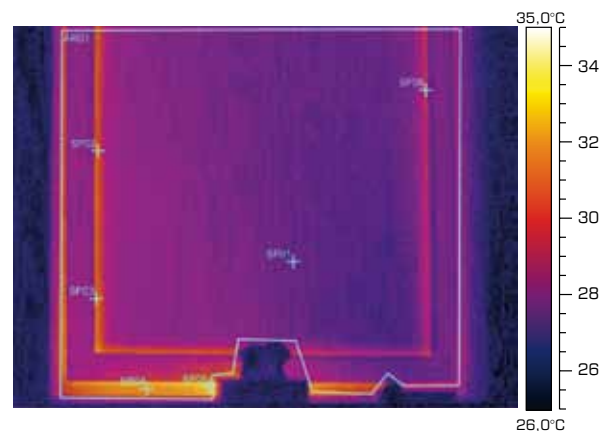
Um im Winter Energie zu sparen und im Sommer übermäßiges Erhitzen der Räume zu vermeiden, lohnt es sich Aluprof Rollläden anzubringen.

Aluprof Rollläden verhelfen die Heizkosten bis zu 30% im Jahr zu senken.

Dank Aluprof Außenrolläden



GEWINNE eine bessere Isolation
im Winter



REDUZIERE den Wärmestrom
im Sommer